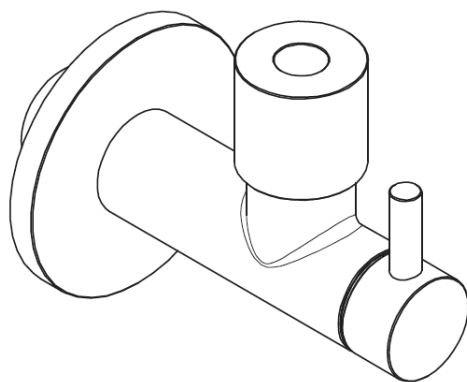


DE Montageanleitung

Eckventil
Design iX / PVD



herzbach 

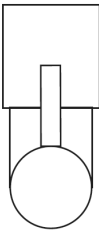
Wichtige Hinweise



- Produkte aus unserem Hause sind ausschließlich durch sanitäre Fachhandwerker zu montieren.
- Unser Produkt muss nach den gültigen Normen montiert werden.
- Das Eckventil ist ein Absperrventil ohne Regulierfunktion.
- Vor der Montage muss das Produkt auf Transportschäden untersucht werden. Nach Einbau des Produkts können Transport- bzw. Oberflächenschäden nicht anerkannt werden.

Bedienung

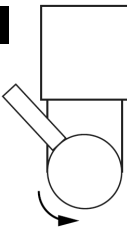
1



1. Auslieferungszustand:

Das Eckventil ist geöffnet! Vor der Montage muss dies geschlossen werden.

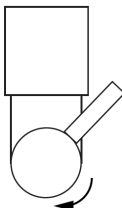
2



2. Schließen:

Bedienhebel gegen den Uhrzeigersinn drehen.
Der Wasserfluss wird unterbrochen.
(Wird der Bedienhebel mehr als 3 mal gedreht, erfolgt die Entnahme des Griffs mit Filter)

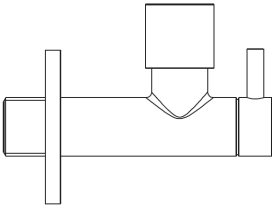
3



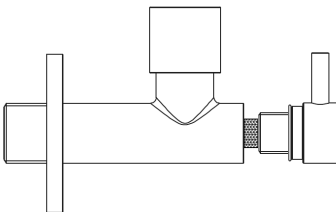
3. Öffnen:

Bedienhebel im Uhrzeigersinn drehen.
Der Wasserfluss wird geöffnet.

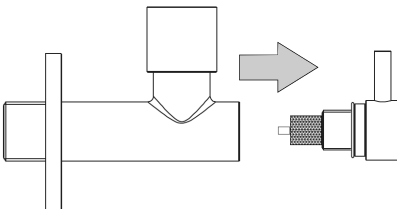
Reinigung Filter



1. Eckventil schließen
(siehe Bedienung Abb. 2)



2. Griff herausdrehen



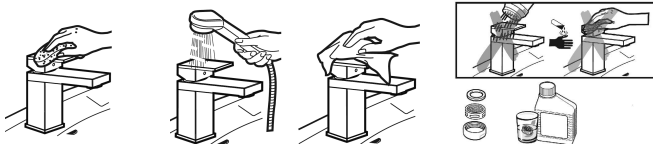
3. Filter entnehmen und unter
fließendem Wasser (ohne
Chemie) reinigen.

4. Der Zusammenbau erfolgt in umgekehrter Reihenfolge.

Bitte achten Sie darauf, dass der Dichtring am Griff korrekt sitzt und unversehrt ist!

Reinigung

- ◆ Es dürfen nur Reinigungsmittel verwendet werden, die für die jeweilige Oberfläche geeignet sind.
- ◆ Die Reinigung sollte bedarfsgerecht und nach Gebrauchsanweisung des verwendeten Reinigungsmittels erfolgen.
- ◆ Sprühreiniger keinesfalls direkt auf die Armaturen und Accessoires sprühen, sondern auf ein Reinigungstuch aufbringen und damit die Reinigung durchführen. Der feine Sprühnebel kann in Öffnungen und Spalten unserer Produkte eindringen und dort Schäden verursachen.
- ◆ Benutzen Sie keine chlorhaltigen oder stark aggressive Reiniger, Spiritus, Bleichmittel oder Verdüner. Diese können zu Oberflächenkorrosion und Fleckenbildung führen. Abrasiv wirkende Reinigungshilfsmittel und Geräte, wie Scheuermittel, Padschwämme und Mikrofasertücher, dürfen ebenfalls nicht verwendet werden.
- ◆ Zur schonenden Reinigung bitte nur leicht säurehaltige Reiniger benutzen.
- ◆ Nach kurzer Einwirkzeit und erfolgter Reinigung, muss das Produkt mit ausreichend klarem Wasser abgespült werden, um eventuell verbliebene Produktanhaftungen von Reinigungsmitteln und Verschmutzungen zu entfernen.
- ◆ Auch Körperreinigungsmittel, wie z.B. Seife, Shampoo, Duschgel können Schäden verursachen. Diese Substanzen müssen ebenfalls sorgfältig abgespült werden.
- ◆ Achtung: Vermeiden Sie bitte den Kontakt zwischen unseren Edelstahl-Produkten und eisenhaltigen Materialien (wie z.B. Padschwämmen, Stahlwolle und eisenhaltigem Wasser). Der Kontakt würde zu einer rostähnlichen Fleckenbildung auf der Oberfläche führen.



herzbach GmbH
Am Redder 9
24558 Henstedt-Ulzburg

Tel.: +49 41 93 - 880 39-0
Fax: +49 41 93 - 880 39-99

info@herzbach.com
www.herzbach.com

MAEVIX012019

